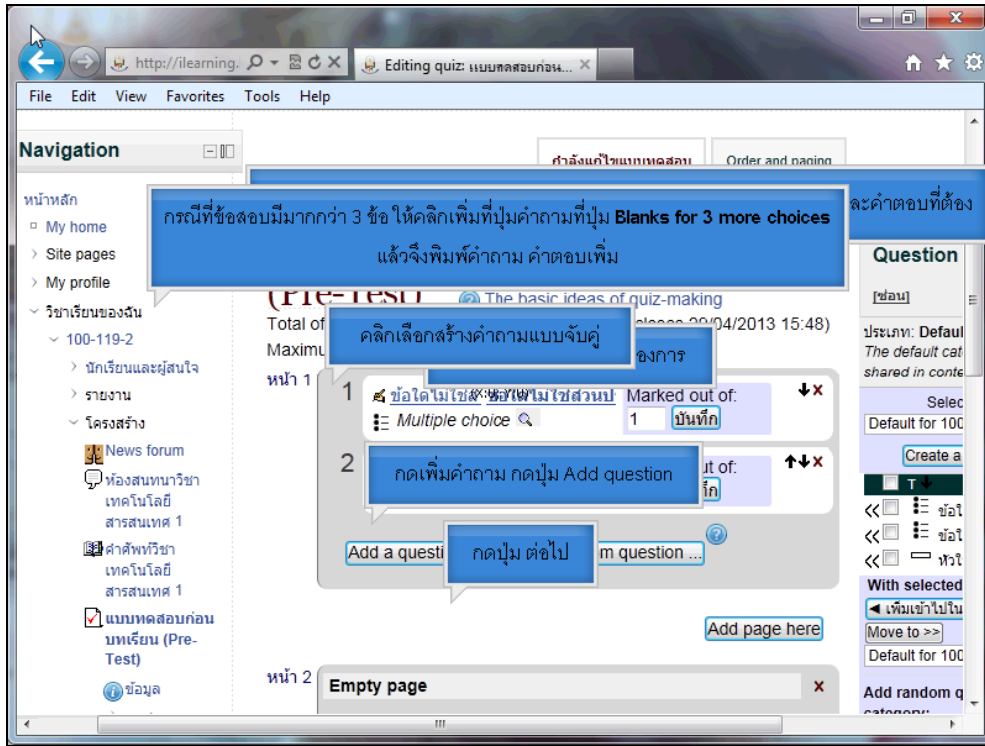




Slide 1



Slide 2

Text Captions: กดเพิ่มคำถาม กดปุ่ม Add question

เลือกประเภทคำถามที่ต้องการ

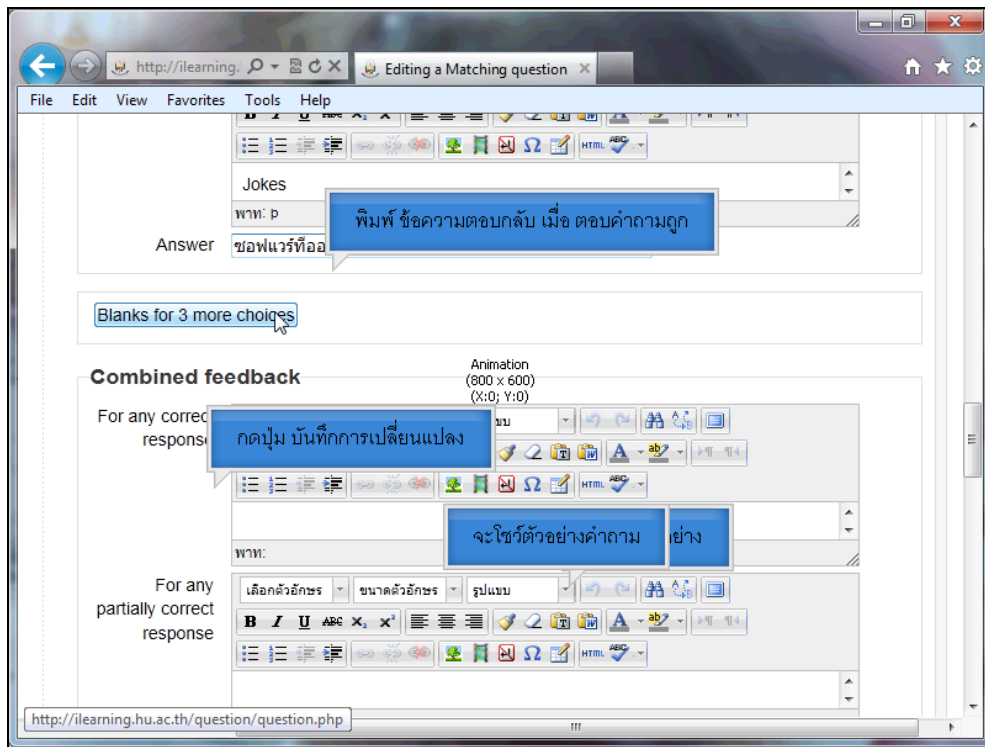
คลิกเลือกสร้างคำถามแบบจับคู่

กดปุ่ม ต่อไป

ทำการตั้งคำถามหรือคำชี้แจงที่ต้องการ

ทำการตั้งคำถาม และคำตอบที่ต้องการอย่างน้อย 3 คำถาม โดยระบุคำถามและคำตอบที่ต้อง

กรณีที่ข้อสอบมีมากกว่า 3 ข้อ ให้คลิกเพิ่มที่ปุ่มคำถามที่ปุ่ม Blanks for 3 more choices แล้วจึงพิมพ์คำถาม คำตอบเพิ่ม



Slide 3

Text Captions: พิมพ์ ข้อความตอบกลับ เมื่อ ตอบคำถามถูก

กดปุ่ม บันทึกการเปลี่ยนแปลง

คลิกดูตัวอย่าง

จะโชว์ตัวอย่างคำถาม